

PATTERN + GUIDELINES



SITULA DUO MANDJES IN VILT

English tutorial: lottomartens.com/en/guidelines-situla

Twee mandjes, twee maten. Welk plekje krijgen ze in jouw huis? De kleine versie is een mooie jas voor een lelijke bloempot. Een pennenpot op je bureau, een rommeltemmer voor een invasie aan haarspeldjes, of een kabelhoeder. De grote versie staat zijn mannetje in je toilet - vol gastendoekjes - of naast een aankleedkussen met vers gewassen rompertjes of luiers. Maar hij kan evengoed ook rond een plant, of vol bolletjes wol... of rond een verzameling kleine schatten die een mooie mand verdienen!

NODIG

Voor 1 set heb je nodig: 1 lap [Zs77y*AW7yR-4-JN7](#), + bijpassend garen. Ook verkrijgbaar als [YÄHy7](#): stof + patroon!

KNIPPEN

Naadwaarde is overal inbegrepen in de patroondelen. De draadrichting van dit materiaal maakt niet uit.

[°ffuJ5u5K1KaC](#)

Knip de vorm van de handvaten uit de papieren patroondelen.

[XaKss5a](#)

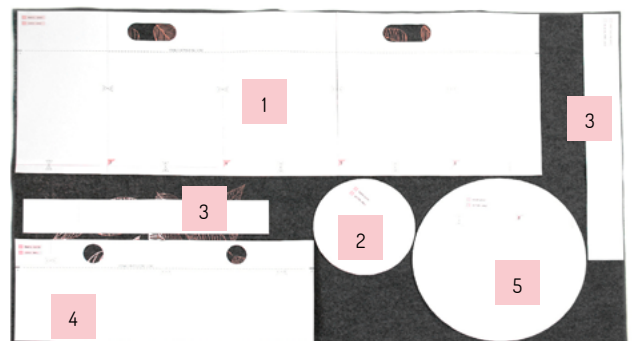
- Knip de patroondelen uit het vilt volgens het knipschema op de foto.
- deel 3 (versteviging groot) knip je twee maal.

4

[uX5u5a'fs'155Z'u'5a'g](#)

Gebruik krijt of een uitwisbare stift (bijvoorbeeld een gumbalpen.)

- Markeer de punten A voor de vouwlijn op de kant zonder print.
- Markeer de plaats van het label (B) op de kant van de print.
- Markeer de vorm van de handvaten op de kant van de print.





NAAIEN

NAAI EERST DE GROTE MAND

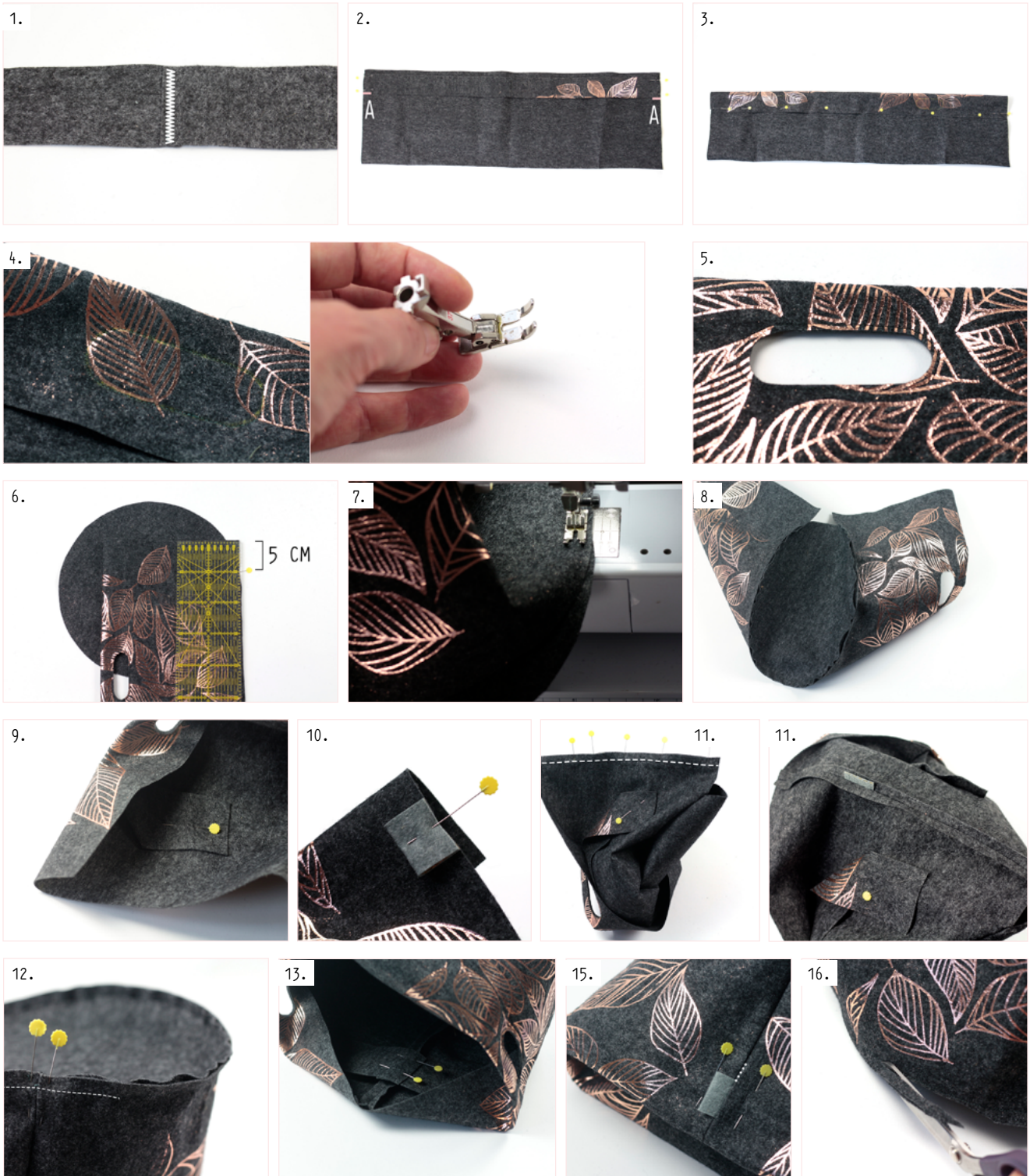
1. Leg de twee delen 3 (versteviging groot) zo dat ze 1 lange strook vormen: laat ze 1 cm overlappen. Controleer de totale breedte van de lange strook: die moet even lang zijn als deel 1. Speld vast en naai aan elkaar met een zigzagsteek.
2. Speld de lange strook vast op deel 1, aan de kant zonder print, ter hoogte van de markeringen A. (Zie foto)
3. Vouw deel 1 over de vouwlijn, met de verkeerde kanten van de stof op elkaar. Zet vast met spelden over heel de breedte van deel 1. Deel 3 zit hier nu dus tussenin gespeld.
4. Stik traag en nauwkeurig op de lijn van de handvaten. Heb je een naaivoet met een open teen, dan kan je die gebruiken om zo goed mogelijk de lijn te volgen. Je stikt door drie lagen vilt: je zet de versteviging op deze manier mee vast.
5. Knip de vorm van beide handvaten uit tot op een tweetal millimeter van de naad uit stap 4.
6. Leg deel 1 (mantel) voor je en meet 5 cm af aan de langste kant, onderaan het patroondeel. Speld op die plaats vast aan de rand van de bodem: hier begin je zo meteen met stikken.
7. Stik de mantel aan de bodem op 1 cm. Zorg ervoor dat de bodem onderaan ligt bij het stikken: je rolt de mantel gaandeweg af langs de cirkel van de bodem.
8. ! Stop met stikken op 5 cm van het einde.
9. Speld de uiteinden van de versteviging tijdelijk vast aan de mantel, zodat ze niet in de weg zitten wanneer je de zijnaad van de mantel dicht stikt.
10. Wil je een label in je mand verwerken, speld het midden van het label dan nu op markering B: de open kant van het label zit tegen de rand van de stof. TIP: heb je geen labels maar vind je het er wel leuk uitzien? Knip dan een stofrestje van 4 x 4 cm vilt, strijk het dubbel, en gebruik het als label.
11. Speld de zijnaden van de mantel op elkaar met de kanten van de print op elkaar. Stik op 1 cm.
12. Strijk de naad open.
13. Vervolledig de naad aan de bodem: zorg ervoor dat het begin en het einde van de naad mooi op het reeds aanwezige stiksel aansluiten.
14. Laat de beide uiteinden van de versteviging overlappen onder de omgevouwen rand. Speld in twee stappen: eerst speld je de versteviging samen, zoals op de foto. Dan vouw en strijk je de rand van de mand in vorm. Vervolgens verwijder je de spelden die nu tussen de rand en de mand zitten, en speld je door alle lagen stof aan de buitenkant van de mand.
15. Stik een klein stukje in de zijnaad (zie witte stippellijn op de foto): je zet op deze manier de omgevouwen rand vast, en tegelijk de versteviging die tussen deze omgevouwen rand zit.
16. Knip de naadwaarde aan de bodem bij tot op een paar mm van de naad.

HERHAAL ALLE STAPPEN MET DE KLEINE MAND.

Deze heeft geen versteviging: alle stappen met betrekking tot de versteviging laat je weg.

lotte martens

HANDPRINTED & EXCLUSIVE FABRICS



[XZuə' ffa'fay'H5 'u5y¥Z ē](#)

@lottomartens_exclusivefabrics

#situlapattern #lottomartens